

# MCA Niger Org. Chart

Aout , 2020

Executive

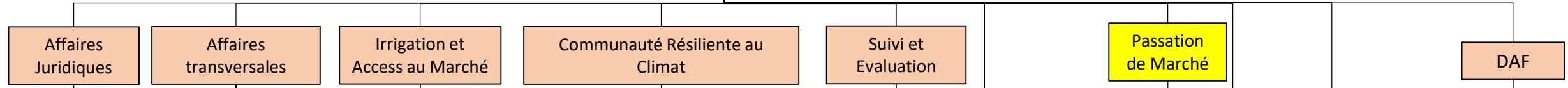
Directeur Général

UCPMC  
Admin Advisor

Assistant

= En cours de recrutement  = Consultant

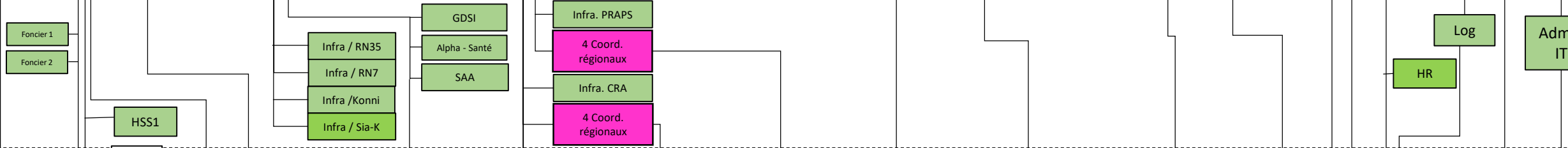
Directeurs



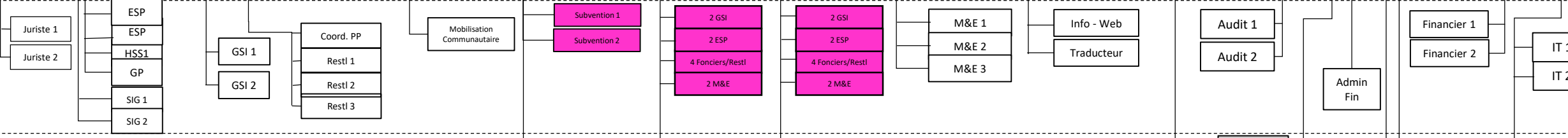
Managers



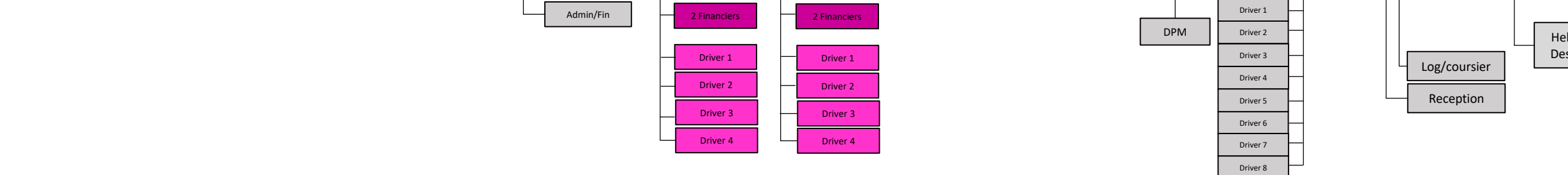
Chargés



Spécialistes



Assistants/Chauffeurs



## Liste Abréviations et Sigles

<b>UCPMC</b>	Unité de Coordination des Programme du Millennium Challenge	<b>SAA</b>	Service Accompagnement Agricole
<b>ESP</b>	Performance Environnementale et Sociale	<b>GDSI</b>	Gestion Durable du Système d'IRRIGATION
<b>SP</b>	Secteur Privé	<b>CRA</b>	Agriculture Résiliente au Climat
<b>GSI</b>	Gender and Social Inclusion	<b>PRAPS</b>	Programme d'Appui au Pastoralisme au Sahel
<b>Restl</b>	Réinstallation	<b>M&amp;E</b>	Suivi et Evaluation
<b>Coord. PP</b>	Coordination des Parties Prenantes	<b>COM / S</b>	Communication Stratégique
<b>HSS</b>	Hygiène Santé et Sécurité	<b>COM / T</b>	Communication Terrain
<b>GP</b>	Gestion des Plaintes	<b>PM</b>	Passation de Marché
<b>SIG</b>	Système d'Information Géographique	<b>Info - Web</b>	Infographe Webmaster
<b>SGF</b>	Service de Gestion et Facilité d'accès au Marché	<b>DAF</b>	Directeur des Affaire Financières
<b>Infra</b>	Infrastructures	<b>FIN</b>	Finance
<b>Alpha</b>	Alphabétisation	<b>RH</b>	Ressources Humaines
		<b>Log</b>	Logisticien