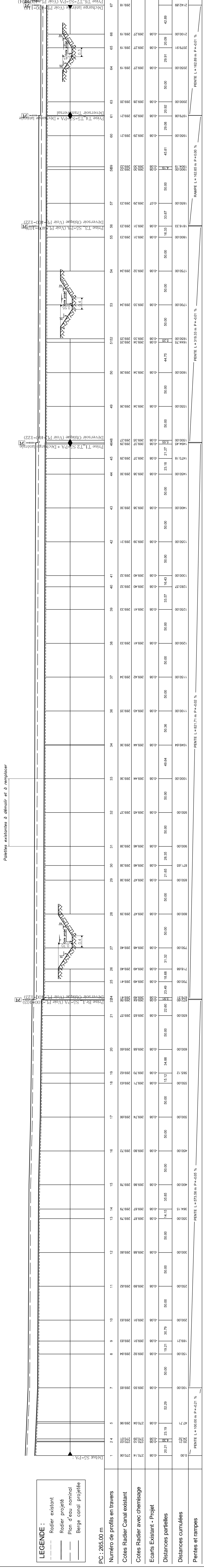
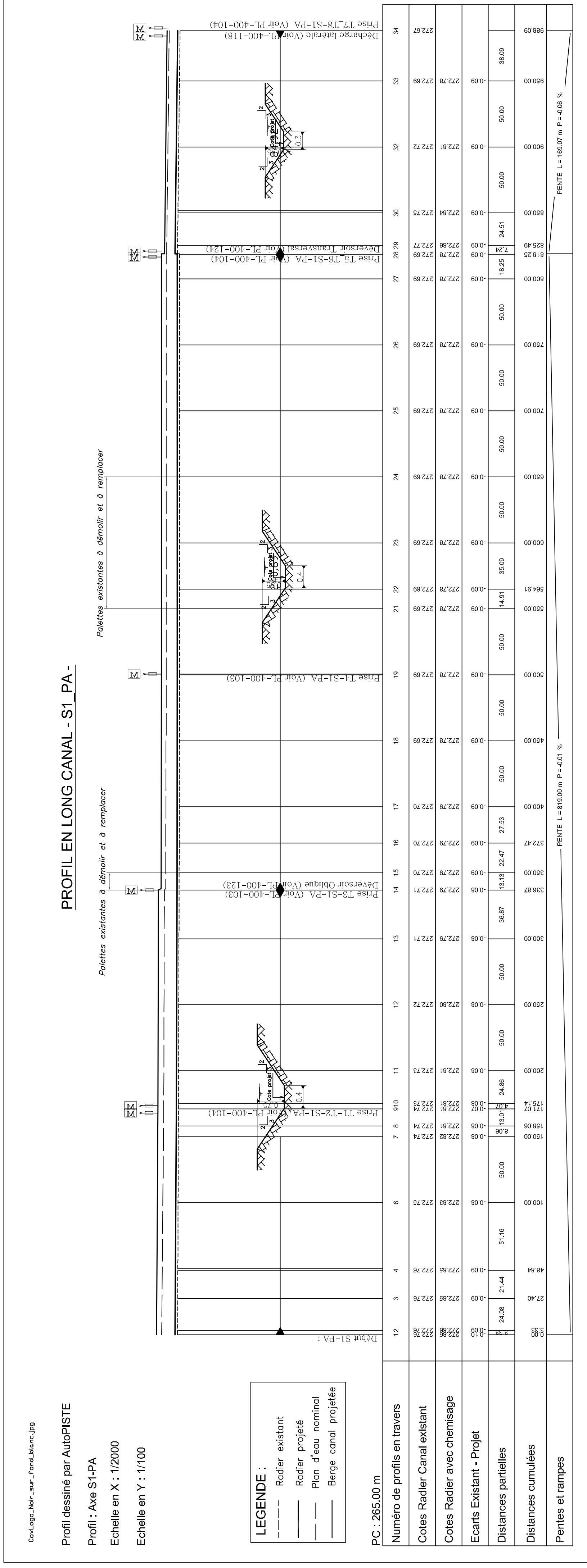


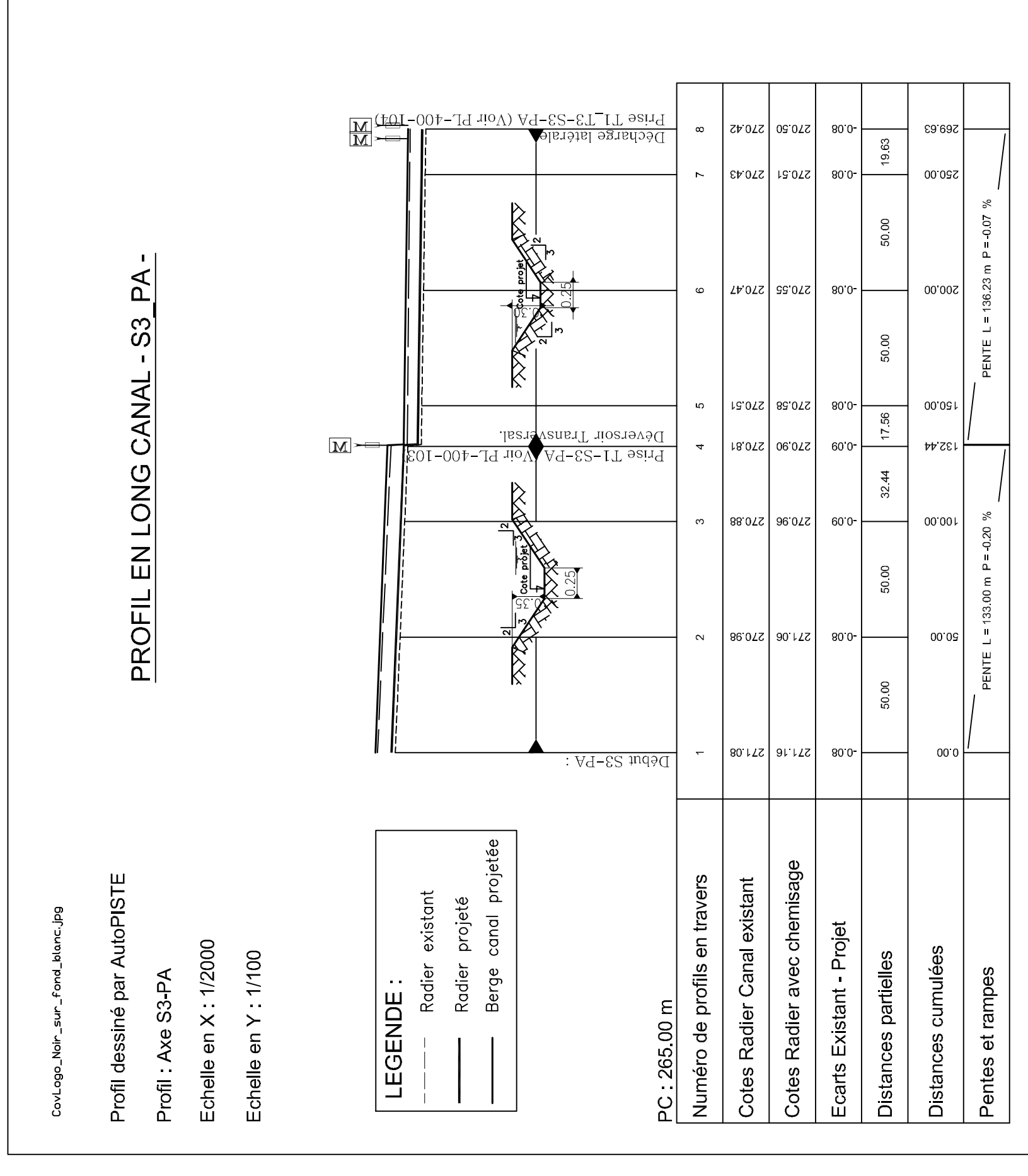
PROFIL EN LONG CANAL - SS-PA -



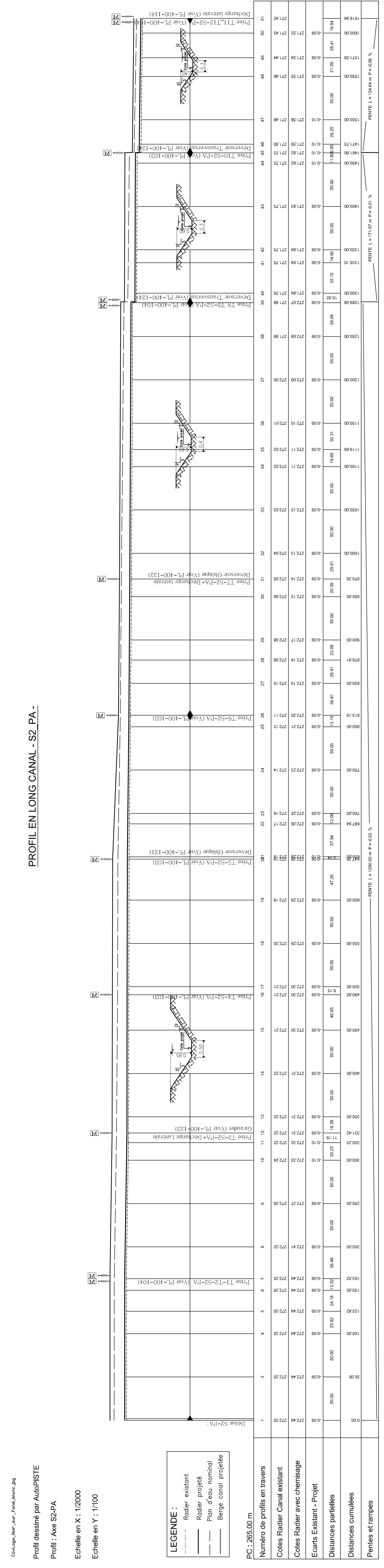
PROFIL EN LONG CANAL - S1-PA -



PROFIL EN LONG CANAL - S2-PA -



PROFIL EN LONG CANAL - S3-PA -



L'Entrepreneur est tenu de vérifier toutes les cotes avant exécution. Il sera rendu responsable des erreurs ou omissions qu'il n'auro pas signalées en temps utile.

MCA - NIGER

ETUDES D'AVANT-PROJET DETAILLE (APD), D'IMPACT ENVIRONNEMENTAL ET SOCIAL (EIES), DES TRAVAUX POUR LA REHABILITATION DU PERIMETRE IRRIGUE DE KONNI (FRANCHE FERME)

AMENAGEMENT DU PERIMETRE DE KONNI PROFIL EN LONG DES CANAUX SECONDAIRES

PHASE : APD

LOT : AHA

Echelle(s) : 1/2000 - 1/1000

STUDI INTERNATIONAL

28, Rue de la République, Le Jardin du Lac, 103 Tunis, Tunisie
Tel. : (+918) 70.001.000 - Fax : (+918) 70.001.000
E-Mail: studi@studicon.com - Site web: www.studicon.com

Conception: MCA - Niger, sous la supervision de M. M. M. M.
Profil dessiné par AutoPSTIE
Profil : Axe SS-PA
Echelle en X : 1/2000
Echelle en Y : 1/100

Conception: MCA - Niger, sous la supervision de M. M. M. M.
Profil dessiné par AutoPSTIE
Profil : Axe S1-PA
Echelle en X : 1/2000
Echelle en Y : 1/100

Conception: MCA - Niger, sous la supervision de M. M. M. M.
Profil dessiné par AutoPSTIE
Profil : Axe S2-PA
Echelle en X : 1/2000
Echelle en Y : 1/100

Conception: MCA - Niger, sous la supervision de M. M. M. M.
Profil dessiné par AutoPSTIE
Profil : Axe S3-PA
Echelle en X : 1/2000
Echelle en Y : 1/100

PLAN N° : PL_100_102
Date: 15/03/2024