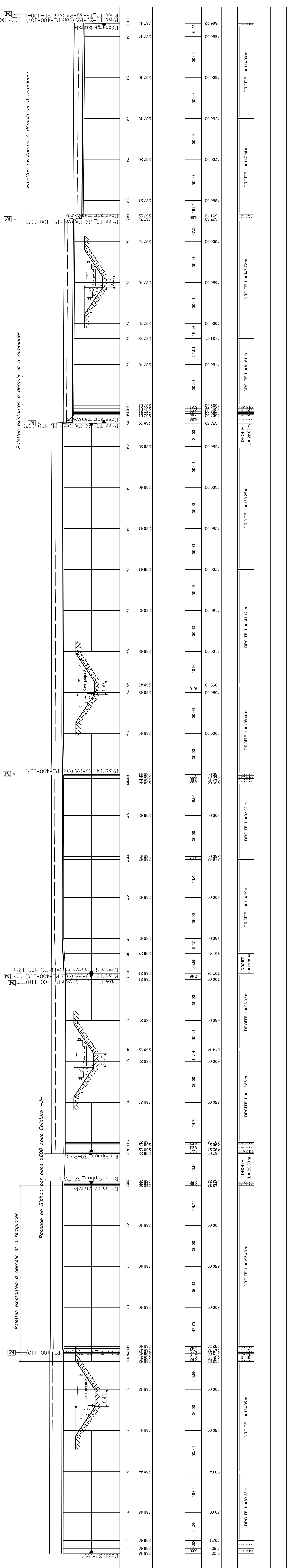


Profil dessiné par AutoPISTE  
Profil : Axe S11-PA  
Echelle en X : 1/2000  
Echelle en Y : 1/100

**LEGENDE :**  
- Radier existant  
- Radier projeté  
- Plan d'eau nominal  
- Berge canal projetée

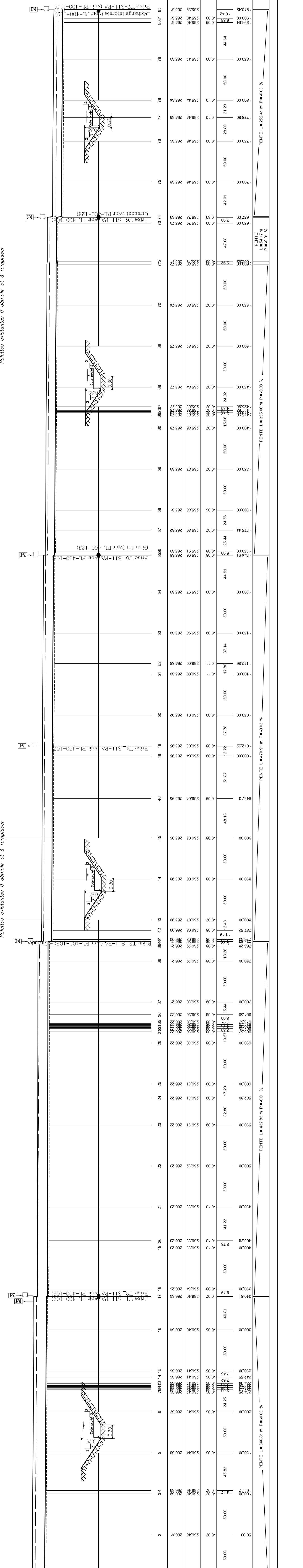
PC : 265.00 m  
Nombre de profils en travers  
Cotes Radier Canal existant  
Cotes Radier avec chemisage  
Ecartis Existant - Projet  
Distances partielles  
Distances cumulées  
Pentes et rampes  
Alignements droits et courbes  
Dévers Gauche



Profil dessiné par AutoPISTE  
Profil : Axe S11-PA  
Echelle en X : 1/2000  
Echelle en Y : 1/100

**LEGENDE :**  
- Radier existant  
- Radier projeté  
- Plan d'eau nominal  
- Berge canal projetée

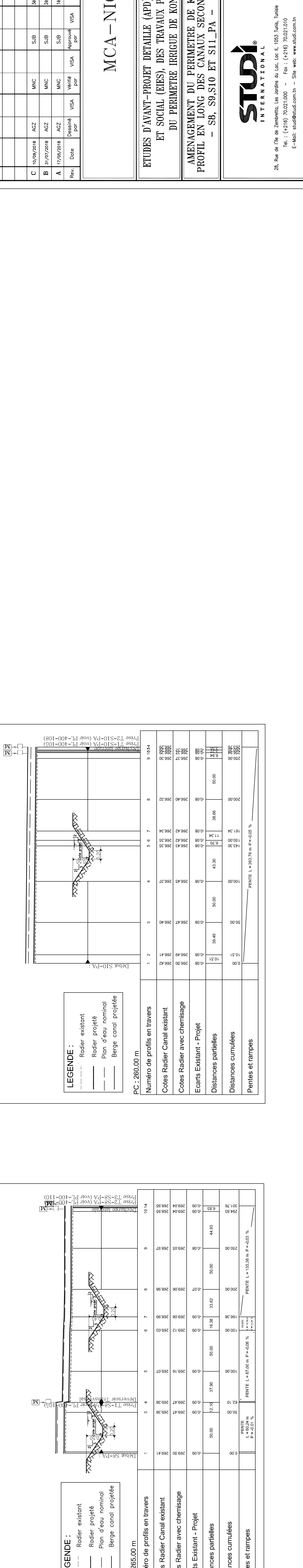
PC : 260.00 m  
Nombre de profils en travers  
Cotes Radier Canal existant  
Cotes Radier avec chemisage  
Ecartis Existant - Projet  
Distances partielles  
Distances cumulées  
Pentes et rampes



Profil dessiné par AutoPISTE  
Profil : Axe S10-PA  
Echelle en X : 1/2000  
Echelle en Y : 1/100

**LEGENDE :**  
- Radier existant  
- Radier projeté  
- Plan d'eau nominal  
- Berge canal projetée

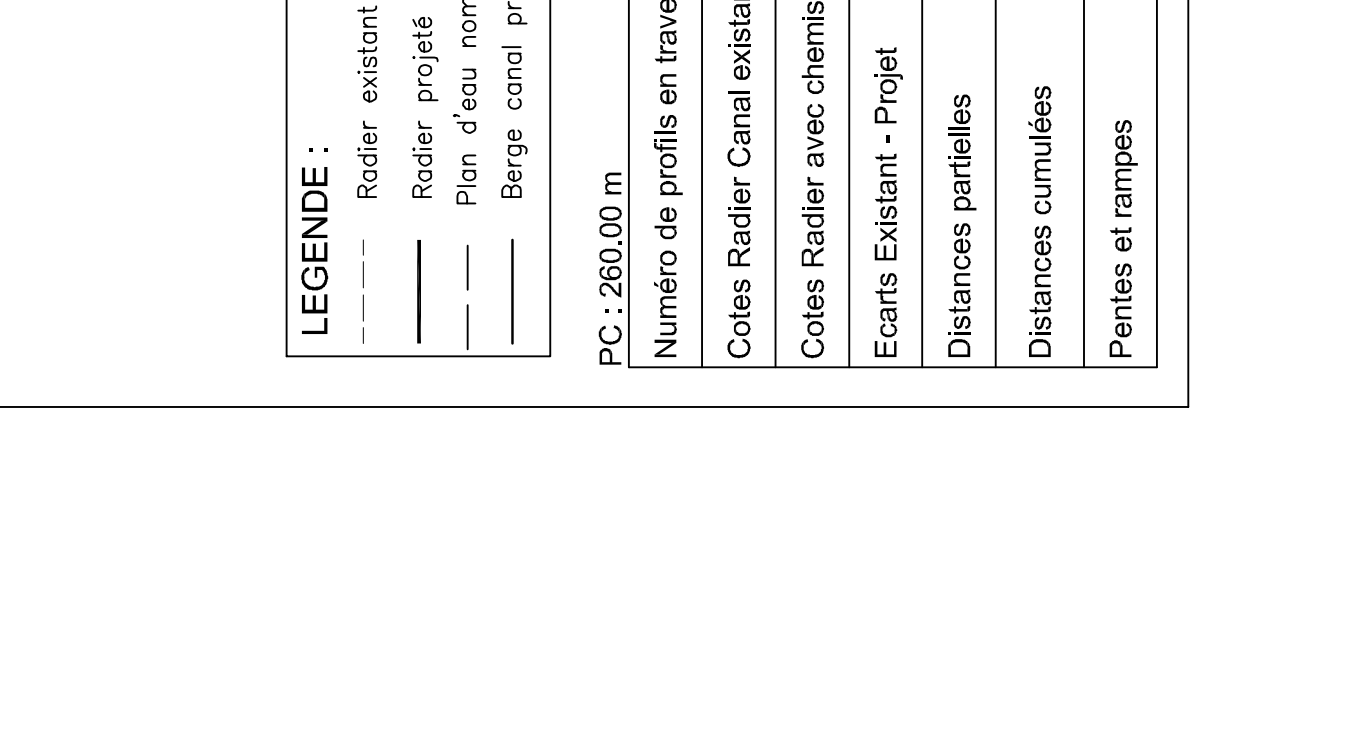
PC : 265.00 m  
Nombre de profils en travers  
Cotes Radier Canal existant  
Cotes Radier avec chemisage  
Ecartis Existant - Projet  
Distances partielles  
Distances cumulées  
Pentes et rampes



Profil dessiné par AutoPISTE  
Profil : Axe S10-PA  
Echelle en X : 1/2000  
Echelle en Y : 1/100

**LEGENDE :**  
- Radier existant  
- Radier projeté  
- Plan d'eau nominal  
- Berge canal projetée

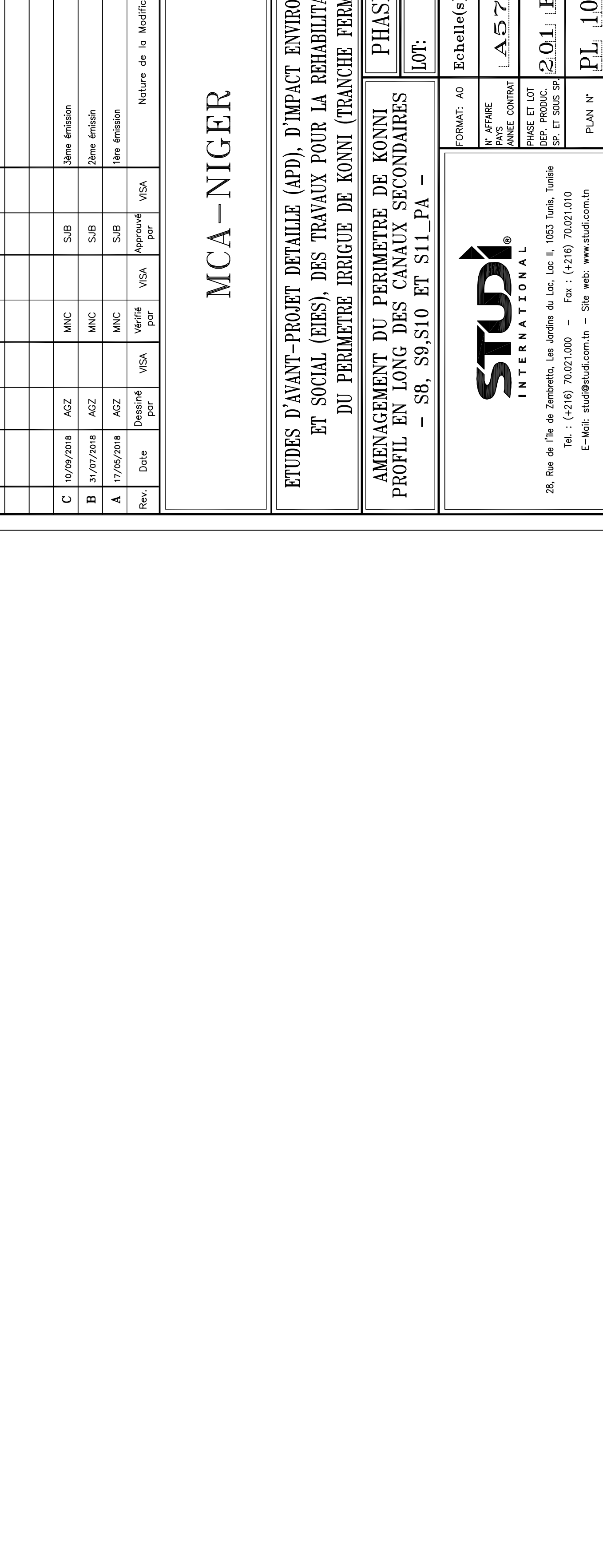
PC : 260.00 m  
Nombre de profils en travers  
Cotes Radier Canal existant  
Cotes Radier avec chemisage  
Ecartis Existant - Projet  
Distances partielles  
Distances cumulées  
Pentes et rampes



Profil dessiné par AutoPISTE  
Profil : Axe S9-PA  
Echelle en X : 1/2000  
Echelle en Y : 1/100

**LEGENDE :**  
- Radier existant  
- Radier projeté  
- Plan d'eau nominal  
- Berge canal projetée

PC : 260.00 m  
Nombre de profils en travers  
Cotes Radier Canal existant  
Cotes Radier avec chemisage  
Ecartis Existant - Projet  
Distances partielles  
Distances cumulées  
Pentes et rampes



L'Entrepreneur est tenu de vérifier toutes les cotes avant exécution.  
Il sera rendu responsable des erreurs ou omissions qu'il n'aura pas signalées en temps utile.

**MCA - NIGER**

ETUDES D'AVANT-PROJET DETAILLE (APD), D'IMPACT ENVIRONNEMENTAL ET SOCIAL (EIES), DES TRAVAUX POUR LA REHABILITATION DU PERIMETRE IRRIGUE DE KONNI (FRANCHE FERME)

AMENAGEMENT DU PERIMETRE DE KONNI  
PROFIL EN LONG DES CANAUX SECONDAIRES  
- SB, S9-S10 ET S11-PA -

Rev	Date	Dessiné par	Vérifié par	Approuvé par	Nature de la Modification	STATUT
C	10/09/2018	AZZ	MNC	SJB		Sans émission
B	31/07/2018	AZZ	MNC	SJB		Sans émission
A	17/06/2018	AZZ	MNC	SJB		Sans émission

Échelle(s) : 1/2000 - 1/100

STUDI INTERNATIONAL

28, Rue de la République, Le Jardin de Luc, 103 Tunis, Tunisie  
Tel : (+918) 70.001.000 - Fax : (+918) 70.001.000  
E-Mail: studi@studimca.com.tn - Site web: www.studimca.com.tn

PL 100\_104