

Conception: NIP, SMT, SAJ, F. KAMAL, A. HAO, J. BOU

Profil dessiné par AutoPISTE

Profil : Axe CANAL_AMENE

Echelle en X : 1/2000

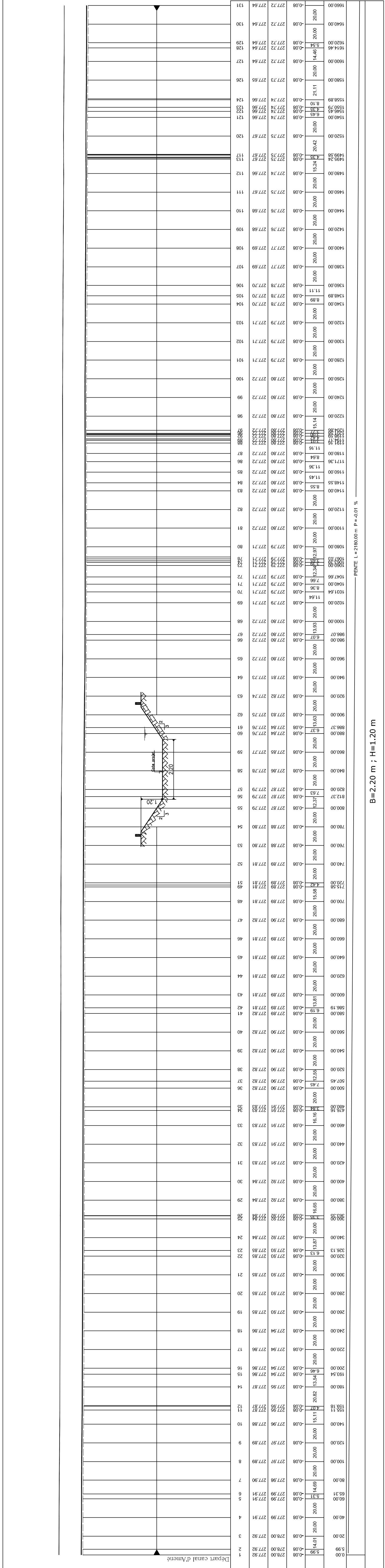
Echelle en Y : 1/100

LEGENDE :

- Rodier existant
- - - Rodier projeté
- Berge canal existante
- - - Berge canal projetée

PC: 270.00 m

Numero de profil en travers	
Cotes Radier Canal existant	
Cotes Radier avec Chemisage	
Ecarts Existant - Projet	
Distances partielles	
Distances cumulees	
Pentes et rampes	
Caractéristiques du canal	



B=2.20 m ; H=1.20 m

Conception: NIP, SMT, SAJ, F. KAMAL, A. HAO, J. BOU

Profil dessiné par AutoPISTE

Profil : Axe CANAL_AMENE

Echelle en X : 1/2000

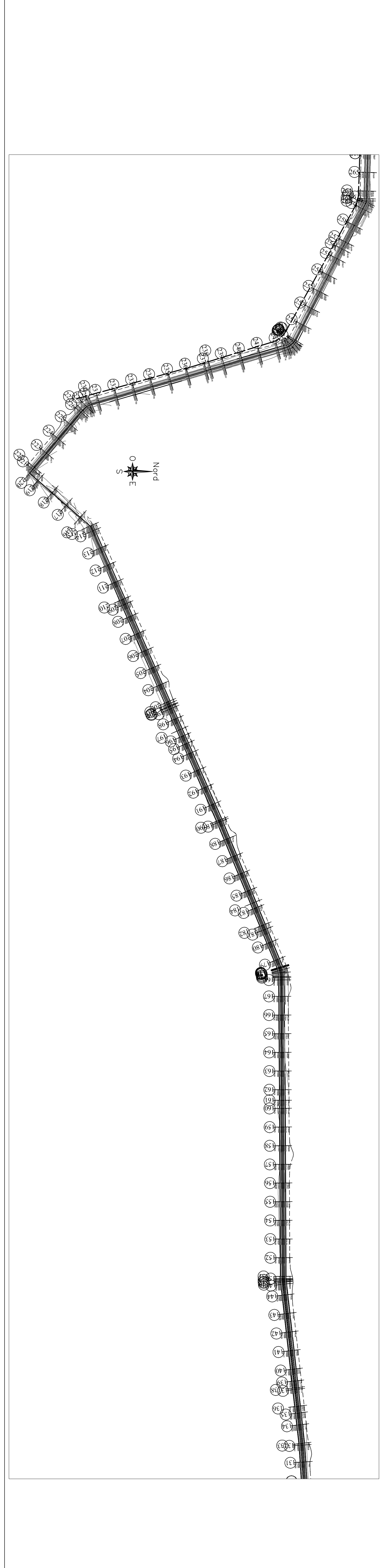
Echelle en Y : 1/100

LEGENDE :

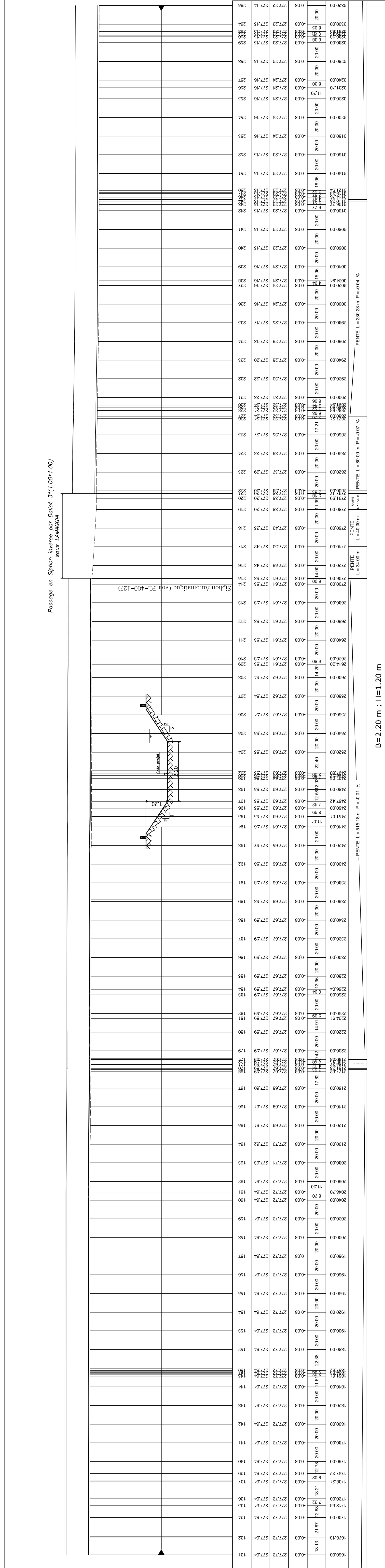
- Rodier existant
- - - Rodier projeté
- Berge canal existante
- - - Berge canal projetée

PC: 270.00 m

Numero de profil en travers	
Cotes Radier Canal existant	
Cotes Radier avec Chemisage	
Ecarts Existant - Projet	
Distances partielles	
Distances cumulees	
Pentes et rampes	
Caractéristiques du canal	



Passage en Siphon, surélevé sur double JKI (DPT-100) sous LAMODIA



B=2.20 m ; H=1.20 m

Rev.	Date	Signature	Poste	VISA	Nature de la Modification	STATUT
C	17/10/2014	AZZ	ANC	SUB	2ème émission	
B	17/10/2014	AZZ	ANC	SUB	1ère émission	
A	17/10/2014	AZZ	ANC	SUB	1ère émission	

MCA-NIGER

ETUDES D'AVANT-PROJET DETAILLE (APD), D'IMPACT ENVIRONNEMENTAL ET SOCIAL (EIES), DES TRAVAUX POUR LA REHABILITATION DU PERIMETRE IRRIGUE DE KONNI (FRANCHE FERME) AMENAGEMENT DU PERIMETRE DE KONNI PROFIL EN LONG DU CANAL D'AMENE

FORMATS: A0	Requete(s): 1/2000 ; 1/100
N° AFFICHAGE ET LUT	PLANCHE CONTRACTUELLE: A5722NE17
PLAN N°	PL 500_101



28, Rue de la République, Les Jardins de la Loi, Loc. 6, 1053 Louvain-la-Neuve, Belgique
 Tel : (+32) 02 702 02 000 - Fax : (+32) 02 702 02 010
 E-Mail: studi@studintl.com - Web: www.studi.com

L'Entrepreneur est tenu de vérifier toutes les cotes avant exécution. Il sera tenu responsable des erreurs ou omissions qu'il n'aura pas signalées en temps utile.