

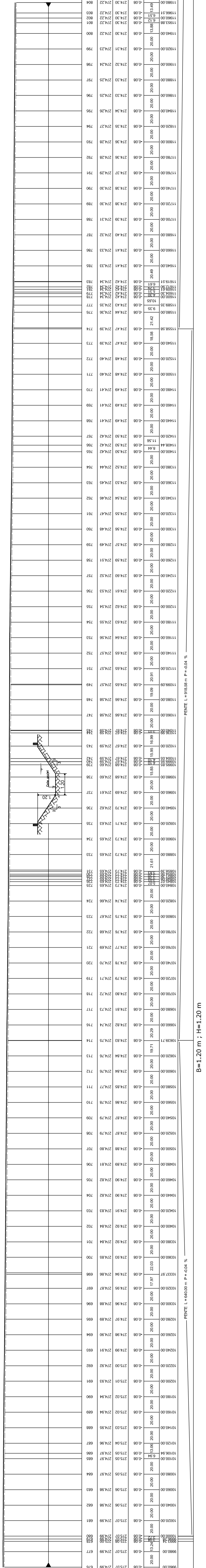
Canal-App_Nbr_Axe_Canal_Amène.dwg

Profil dessiné par AutoPSTE
Profil : Axe CANAL_AMENE

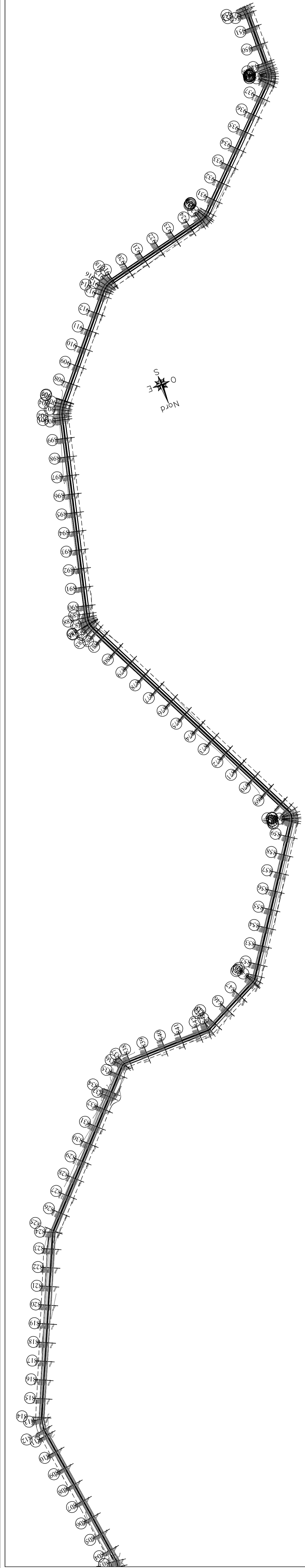
Echelle en X : 1/2000
Echelle en Y : 1/100

LEGENDE :
 - - - - - Radier existant
 - - - - - Radier projeté
 - - - - - Berge canal existante
 - - - - - Berge canal projetée

PC : 270,00 m	
Nombres de profils en travers	1
Cotes Radier Canal existant	270,00
Cotes Radier avec chemilage	270,00
Ecart existant-Projet	0,00
Distances partielles	0,00
Distances cumulée	0,00
Pentes et rampes	
Caractéristiques du canal	



B=1,20 m ; H=1,20 m



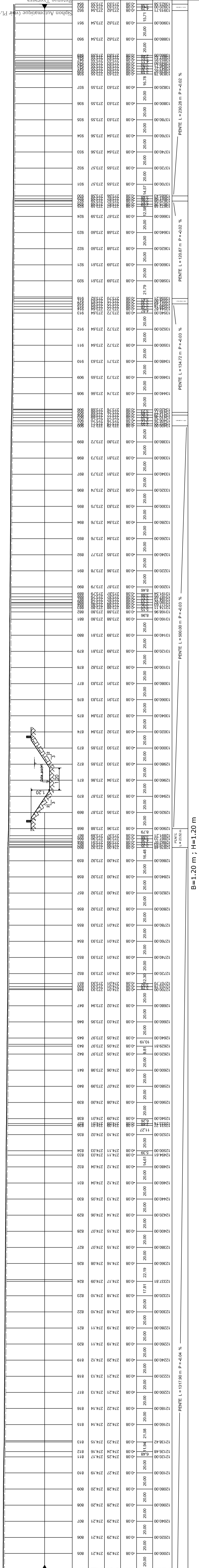
Canal-App_Nbr_Axe_Canal_Amène.dwg

Profil dessiné par AutoPSTE
Profil : Axe CANAL_AMENE

Echelle en X : 1/2000
Echelle en Y : 1/100

LEGENDE :
 - - - - - Radier existant
 - - - - - Radier projeté
 - - - - - Berge canal existante
 - - - - - Berge canal projetée

PC : 270,00 m	
Nombres de profils en travers	1
Cotes Radier Canal existant	270,00
Cotes Radier avec chemilage	270,00
Ecart existant-Projet	0,00
Distances partielles	0,00
Distances cumulée	0,00
Pentes et rampes	
Caractéristiques du canal	



B=1,20 m ; H=1,20 m

L'Entrepreneur est tenu de vérifier toutes les cotes avant exécution. Il sera rendu responsable des erreurs ou omissions qui n'aura pas signalées en temps utile.

Rev.	Date	Designé par	Vérifié par	Approuvé par	Nature de la Modification	STATUT
C	17/02/2018	ACZ	MMC		2ème émission	
B	07/02/2018	ACZ	MMC		1ère émission	
A	07/02/2018	ACZ	MMC		1ère émission	

MCA - NIGER

ETUDES D'AVANT-PROJET DETAILÉ (APP) D'IMPACT ENVIRONNEMENTAL ET SOCIAL (EIES), DES TRAVAUX POUR LA REHABILITATION DU PERIMETRE IRRIGUE DE KONNI (FRANCHE FERME) AMENAGEMENT DU PERIMETRE DE KONNI PROFIL EN LONG DU CANAL D'AMENE

LOT : AHA
Planche (4/4)

FORMAT : A0
Echelle(s) : 1/2000 ; 1/100
PROJET : A572NE17
PROJET : 201_EAE_AHAO
PLAN N° : PL_500_101



28, Rue de la République, Les Salins de Lac, Loc. B, 1003 Niamey, Niger
Tel. : (+213) 702010000 - Fax : (+213) 702010100
E-Mail: studi@studinternational.com - Site web: www.studi.com.ni